

DVD aktuell DVD VISION SONDERHEFT

# DVD aktuell

**NEU**

AUSGABE  
März - Mai 2004

Nur  
**1,50**  
Euro



Tarantinos furioses  
Rache-Kung-Fu-Epos

# KILL BILL

VOLUME 1

Die heißesten  
Neuerschei-  
nungen 2004

## Alle Block- buster des Jahres!

Tom Cruise in  
„The Last Samurai“

Große Vorschau

### Matrix Revolutions Herr der Ringe 3 Findet Nemo

Test: 8 Boxensysteme

### So einfach holen Sie sich Sound wie im Kino nach Hause

Nubert  
nuBox 310 Set

**5 € Rabatt für  
DVD aktuell-Leser**

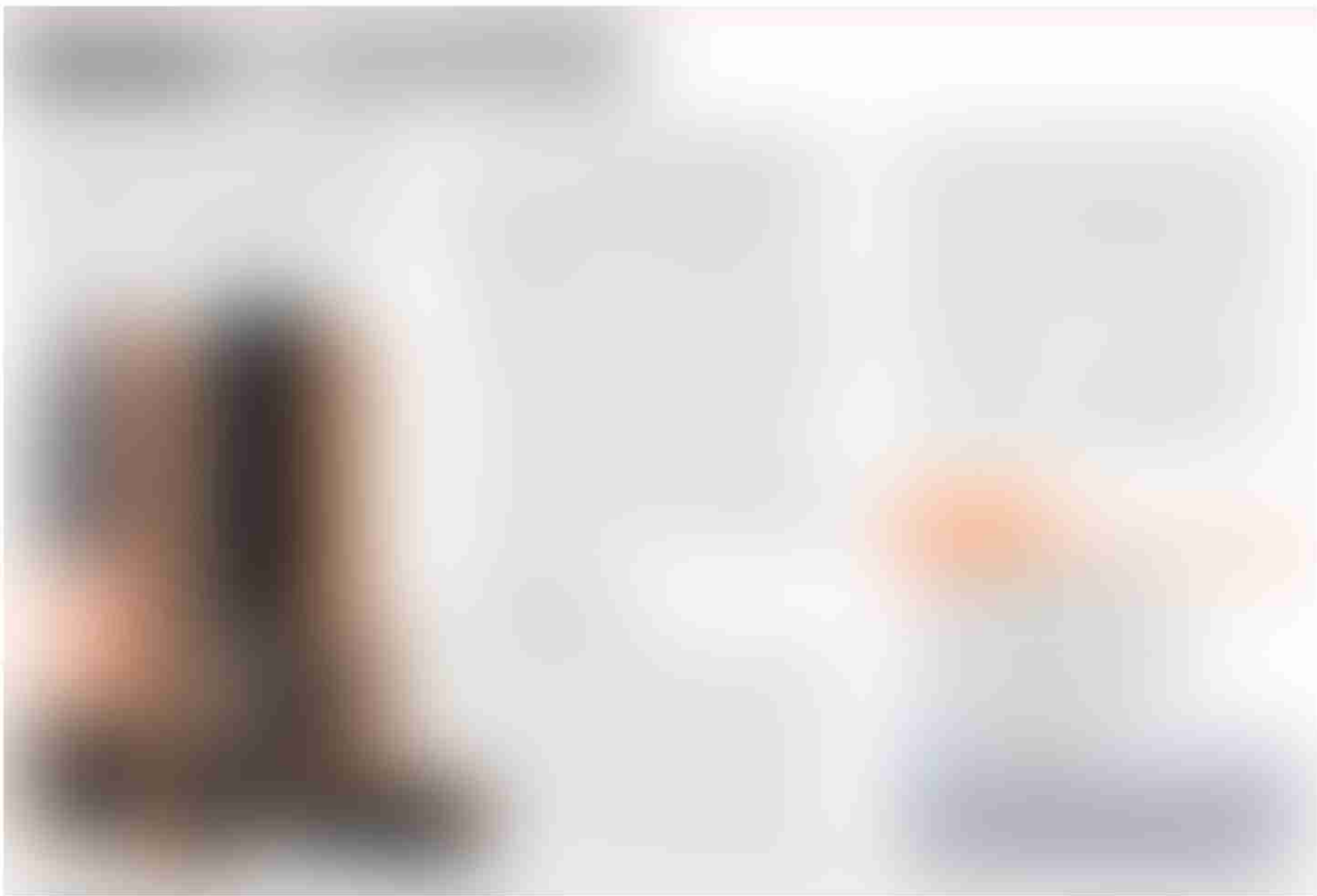
Infos auf Seite 39

**Clever sparen**

4 196322 201501 02

Deutschland **1,50 €**  
Österreich ..... 1,60 €  
Belgien ..... 1,60 €  
Luxemburg ..... 1,60 €  
Schweiz ..... sFr 3,-

CyPress  
voac



## KEF KHT 5005

Wenn Sie besonderes Design oder innovative Technik bevorzugen, dürfte Ihnen der britische Hersteller KEF ein Begriff sein. Mit dem brandneuen **KHT 5005** beweisen die Engländer ihre Kompetenz im Außergewöhnlichen erneut.

Wie in allen KHT-Systemen kommt auch in diesem die von KEF patentierte Uni-Q-Technologie zum Einsatz. Mit dieser wird der Sound über einen deutlich breiteren Bereich abgestrahlt als es bei konventionellen Lautsprechern der Fall ist. Ursprünglich wurden diese Chassis für die legendäre Reference-Serie entwickelt.

Beim **KHT 5005** ist in den ultraschlanken Aluminium-Druckgussgehäusen der Satelliten die modernste Ausführung mit neuen Hochtönern eingebaut. Die Metallkalotte sitzt im Zentrum einer 75 mm Membran und wird von zwei langhubigen 75 mm Basschassis flankiert.

Das Volumen und die Krümmung der progressiv anmutenden Satellitengehäuse sind so optimiert, dass die Uni-Q-Koax-Chassis ihre maximale Wirkung erzielen können. Auch im **PSW 2500** vereinen sich piffige Lösungen. Statt der üblichen rechteckigen Form hebt sich der Subwoofer durch eine elliptische Gehäusekonstruktion schon optisch hervor. An besonderen technischen Ausstattungsmerkmalen verfügt der **PSW2500** über einen „Slope“-Schalter. Dieser wechselt die Flankensteilheit zwischen 12dB/24dB und ermöglicht eine optimale Anpassung an die Elektronik und akustische Gegebenheiten des Raumes.

### Voller Sound

Die KHT-Produktreihe hat in allen Ausführungen schon viele Tests erfolgreich geschlagen. Das knapp 2000,- Euro teure 5005 reiht sich in diese nahtlos ein.

Etwaige Sorgen, das System könnte sich bassschwach oder in der maximalen Lautstärke stark limitiert präsentieren, erwiesen sich als unbegründet.

Als einer der besten Subwoofer im Testfeld schiebt der **PSW2500** mit souveränem Klang und hoher Pegelfestigkeit mächtig an, ab 100 Hz übernehmen die Satelliten. Die klingen derart satt und seidig in den Höhen, dass sie beinahe schon an die großvolumigen Konkurrenten von Teufel und Quadral heranreichen. So ist auch das **KHT 5005** eine technische und optische Meisterleistung der KEF-Ingenieure. ■

[www.kef.com](http://www.kef.com)

### INFOS

- ⊕ offenes Klangbild
- ⊕ breites Abstrahlverhalten
- ⊕ druckvoller Subwoofer
- ⊕ außergewöhnliches Design
- ⊕ unproblematisch in der Aufstellung
- ⊖ keine Extrempiegel möglich

**FAZIT**  **5 Punkte**

Für stilvolles Ambiente kann es kaum eine bessere Empfehlung wie die KHT-Serie geben. Die Installation des 5005 reduziert sich auf ein absolutes Minimum, bei maximalem Klangerlebnis. Wunderbar!

